

# XPass 2

옥외형 콤팩트 RFID 장치



XP2-MDPB  
XP2-MAPB

XP2-GKDPB

XPass 2는 슈프리마의 최신 RFID 기술과 멀티 하드웨어 플랫폼에 기반한 옥외형 콤팩트 RFID 장치입니다. 멀티 폼 팩터 기술을 이용하여 문틀에 설치할 수 있는 멀리언(Mullion) 타입, 스위치 박스에 설치할 수 있는 갱 박스(Gangbox) 타입, 키패드 타입을 모두 지원하여 다양한 설치 환경에 완벽하게 대응할 수 있습니다. 또한, Dual-Frequency(125kHz / 13.56MHz) RFID 기술을 적용하여 EM, MIFARE, DESFire EV1/EV2/EV3을 포함한 다양한 표준의 카드와 최신 모바일 통신 기술인 NFC와 BLE을 이용한 모바일 카드도 지원하며, IP67 등급의 방수방진 성능과 IK08 등급의 반달프루프 구조로 옥외 설치에 최적화된 구조로 사용자가 원하는 모든 곳에 설치가 가능합니다.

특징

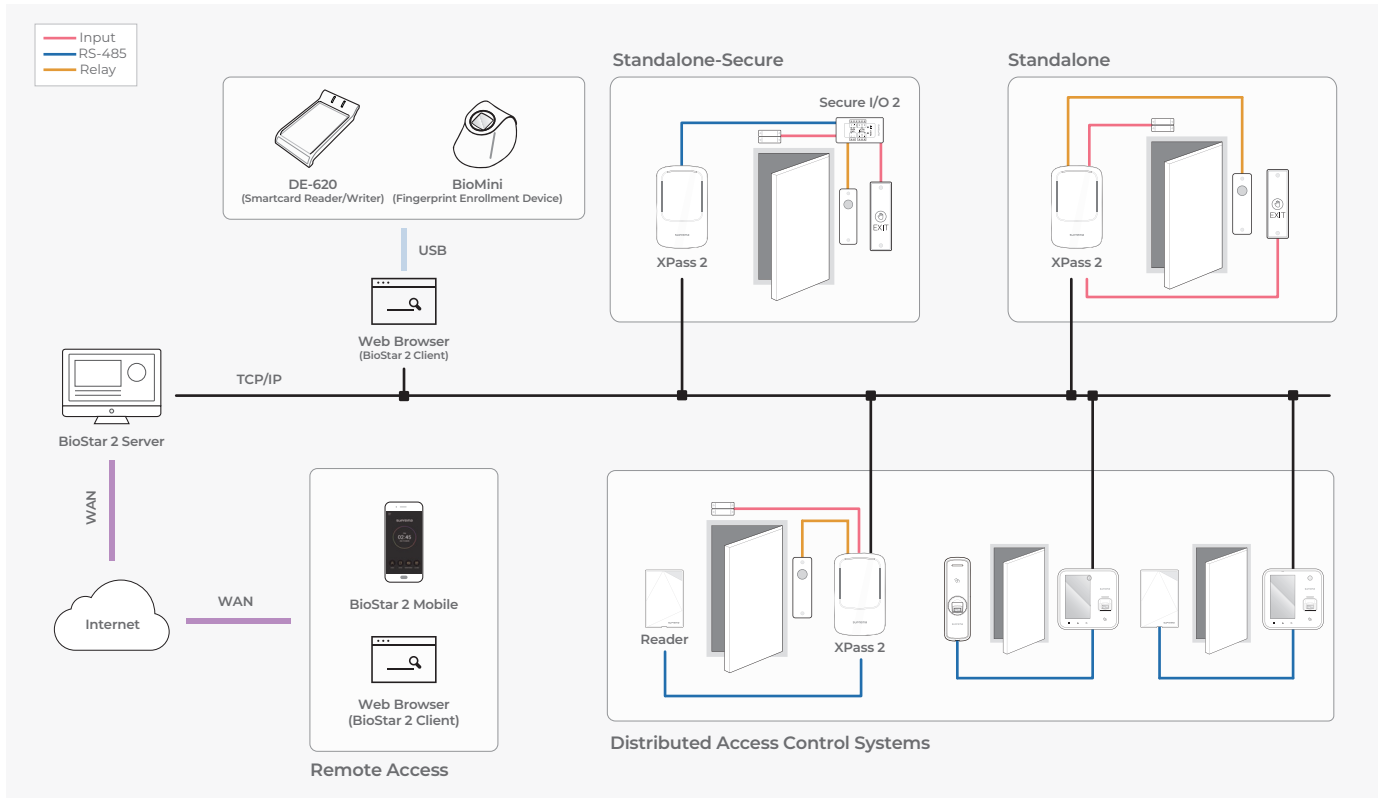
-  모바일 카드 지원 (NFC, BLE)
-  표준 통신 프로토콜 OSDP 지원
-  다양한 설치 환경 대응
-  보안 요소(Secure Element)를 탑재하여 향상된 보안 제공
-  IP67 등급의 방수방진 성능
-  IK08 반달프루프 등급
-  멀티 RFID 카드 지원
-  PoE (Power over Ethernet) 지원
-  시각장애인용 촉각돌기 탑재

사양

제품명	XP2-MDPB	XP2-GDPB	XP2-GKDPB	XP2-MAPB
RF 옵션	125kHz EM & 13.56MHz MIFARE, MIFARE Plus, DESFire, DESFire EV1/EV2/EV3 <sup>1)</sup> , FeliCa			125kHz EM, HID Prox & 13.56 MHz MIFARE, MIFARE Plus, DESFire, DESFire EV1/EV2/EV3 <sup>1)</sup> , FeliCa, iCLASS SE/SR/Seos
CPU	1 GHz			
메모리	4GB Flash + 64MB RAM			
최대 사용자	200,000			
로그 저장 용량	1,000,000			
모바일 카드	NFC, BLE			
IP 등급	IP65, IP67			
IK 등급	IK08			
설치	멀리언 (Mullion)	갱 박스 (Gangbox)		멀리언 (Mullion)
키패드	-	-	지원 (3x4)	-
이더넷	지원 (10/100 Mbps, auto MDI/MDI-X)			
RS-485	1ch Host or Slave (Selectable)			
RS-485 통신 프로토콜	OSDP V2 호환			
Wiegand	1ch In or Out			
TTL Input	2ch Input			
릴레이	1 Relay			
PoE	지원 (IEEE 802.3af compliant)			
소리	멀티톤 버저			
동작 온도	-35°C ~ 65°C (-31°F ~ 149°F)			
동작 습도	0% ~ 95%, 비응축			
전원	DC 12V 0.5A, DC 24V 0.3A			
크기 (WxHxD, mm)	48 x 144.7 x 27	80 x 130 x 25		48 x 144.7 x 27
인증	UKCA, KC, FCC, IC, RCM, BIS, SIG, RoHS, REACH, WEEE, ETL Listed to UL 294		UKCA, KC, FCC, IC, RCM, BIS, SIG, TELEC, RoHS, REACH, WEEE, ETL Listed to UL 294	UKCA, KC, FCC, RCM, SIG, RoHS, REACH, WEEE

<sup>1)</sup> DESFire EV2/EV3 카드는 DESFire EV1 카드의 역호환성을 통해 지원됩니다. CSN 및 스마트 카드 기능은 XPass 2와 호환됩니다.

시스템 구성



(주)슈프리마 Suprema Inc.

경기도 성남시 분당구 정자일로 248 파크뷰타워 16층 [www.supremainc.com](http://www.supremainc.com)

영업문의 T 031 783 4510 E [korea@suprema.co.kr](mailto:korea@suprema.co.kr)

고객지원 T 1522 4507 E [cs@suprema.co.kr](mailto:cs@suprema.co.kr)

©2024 Suprema, Inc. 본 문서에 나오는 슈프리마 및 제품 이름과 번호는 슈프리마의 등록 상표입니다. 슈프리마를 제외한 모든 브랜드 및 제품 이름은 해당 회사의 상표 또는 등록 상표입니다. 제품 외관, 제조 상태 및 사양은 사전 통지 없이 변경될 수 있습니다. [SUPREMA-AHL-XP2-KR-REV06]